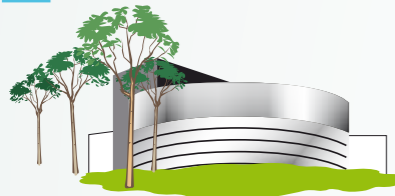


1 Le choix de la destination



- Nantes, éco-métropole
- Capitale Verte Européenne 2013
- 2h de Paris en TGV
- Réseau de transports publics multimodal performant

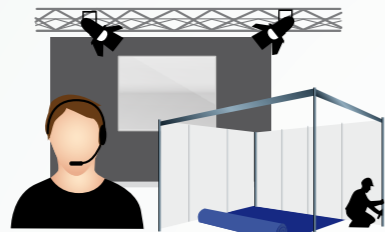
2 Le choix du site



- La Cité au cœur de la ville
- Accès facile
 - Face à la gare TGV, 5 mn à pied
 - 15 mn de l'aéroport
 - Stations busway et tramway
 - Station Bicloo: vélos en libre-service
- Plus de 25 hôtels éco-certifiés
- Site engagé RSE / ISO 26000
- Signataire de la Charte régionale de nettoyage en journée
- Accès aisé aux personnes à mobilité réduite
- Communication éco-responsable: Imprim'vert, papier PEFC ou FSC
- Bilan carbone® du site induisant un plan d'action de réduction d'impact
- Un tri sélectif innovant de plus de 20 déchets par filière de recyclage
- Gestion optimisée des fluides (GTC) réduisant les dépenses énergétiques
- Salles à la lumière du jour
- Éclairage par détection volumétrique
- Chauffage urbain à vapeur par incinération des déchets
- Lampes basse consommation
- Contrôle des consommations d'eau
- Mention du coût carbone par personne dès le 1^{er} devis

- prestations sur devis**
- Un éco-conseiller diplômé et auditeur carbone €
 - Un calculateur carbone spécifique Cité, agréé ADEME €

3 Définir les équipements de l'événement



- Offre de services techniques intégrés ou de prestataires référencés de La Cité à moins de 20 km
- Recyclage des moquettes référencées

- prestations sur devis**
- Audit et préconisations éco-responsables €
 - Stands éco-conçus: offres de standistes référencés €
 - Dispositif de recyclage des matériaux d'exposition €

4 Communiquer: inviter, éditer les supports, créer la signalétique et les objets promotionnels



- Récupération et recyclage des badges
- prestations sur devis**
- Inscription et édition des badges en ligne €
 - Signalétique sur supports recyclables et Imprim'vert €
 - Propositions d'objets promotionnels éco-conçus et/ou issus du recyclage, d'ateliers d'insertion... €

5 Sensibiliser l'équipe organisatrice à l'éco-responsabilité

- Sensibilisation de l'équipe organisatrice par l'éco-conseiller
- Information aux participants sur la démarche éco-responsable engagée
- Support de sensibilisation des exposants sur la démarche

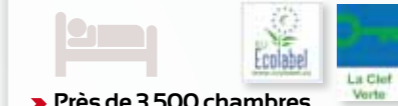
- prestations sur devis**
- Formation et préparation de l'équipe par l'éco-conseiller €
 - Bilan et communication externe sur l'action éco-responsable menée €

Organiser un événement ÉCO-RESPONSABLE c'est facile à La Cité



7 Organiser les pauses, la restauration et l'hébergement

- Vaisselle en porcelaine ou recyclable
- Carafes d'eau sur demande



- Près de 3 500 chambres au cœur de la ville
- Plus de 25 hôtels éco-certifiés

- prestations sur devis**
- Pauses bio et/ou équitables €
 - Traiteurs référencés proposant des menus bio et produits locaux €

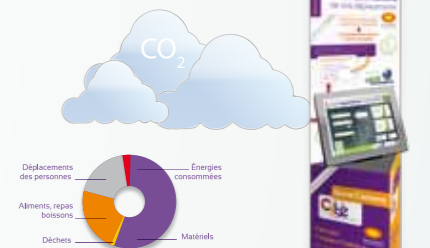
8 Organiser le tri des déchets



- Collecteurs de tri sélectif innovants à l'usage des visiteurs
- Réduction du volume de déchets à la source
- Solutions de tri des déchets d'exposition

- prestations sur devis**
- Organisation du tri sélectif des gros volumes €

9 Anticiper, mesurer l'impact carbone de l'événement et compenser



- Connaître le coût carbone par personne dès le 1^{er} devis
- Connaître le coût carbone des prestations du lieu d'accueil
- Réduction d'impact à la source

- prestations sur devis**
- Bilan d'impact carbone €
 - Bilan carbone® agréé ADEME €
 - Management carbone complet de l'événement €
 - Programmes de compensation carbone €

6 Organiser les transports et déplacements sur site

- Favoriser le train ou le covoiturage
- Busway, tramway, navette aéroport à proximité
- Station Bicloo: vélos en libre-service

- prestations sur devis**
- Inciter l'usage des transports en commun: Pass'Cité €
 - Calculateur carbone en ligne à l'inscription €
 - Borne de calcul de l'impact carbone relatif aux déplacements €

